



## EKONOMİK DEĞERLENDİRME NOTU

30 Haziran 2009

TÜRKon/Ekon/09-15

**Telefon:** +90 (212) 251 73 00

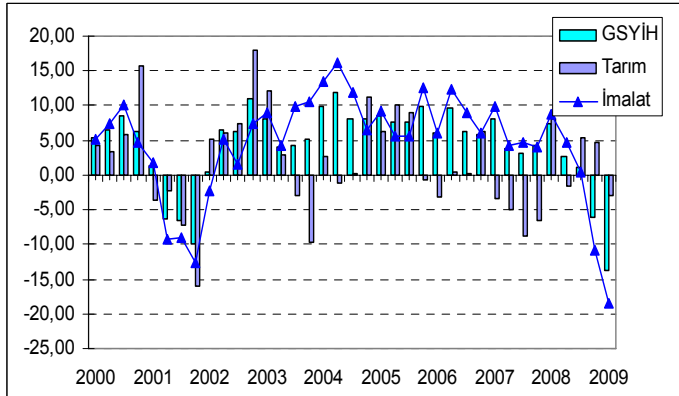
**Faks:** +90 (212) 251 58 77

www.turkonfed.org

### 2009 yılı birinci çeyrek büyüme rakamları

TÜİK, 2009 yılının birinci çeyreğine ait GSYİH büyüme rakamlarını açıkladı. Buna göre, GSYİH dördüncü çeyrekte %13,76 oranında daralma ile piyasa beklentilerinin çok üzerinde küçüldü. Böylelikle 2001 yılı dördüncü çeyrekte gerçekleşen %9,85 oranındaki daralmayı da geçerek Türkiye ekonomisi tarihi düzeyde küçüldü. Tüketimde ve önemli bazı sektörlerde meydana gelen büyük düşüşler, küçülmede etkili oldu.

### Şekil 1: GSYİH, Yıllara Göre Büyüme



Kaynak: TÜİK, TCMB

Sektörler incelendiğinde, toptan ve perakende ticaret, imalat sanayi, inşaat, ulaştırma, depolama ve haberleşme sektörlerinde yüksek oranda düşüşler göze çarpıyor. Bu sektörlerin, istihdam yaratıcı etkileri düşünüldüğünde Ocak ve Şubat ayında rekor seviyeye ulaşan işsizlik rakamları daha anlaşılır bir hale geliyor.

Tablo 1: GSYİH (yıllık % değişim)

GSYİH (yıllık % değişim)	2007	2008	2009 I. Çeyrek
Tarım, avcılık ve ormancılık	-6,99	4,09	-3,02
Balıkçılık	0,69	3,63	1,97
Madencilik ve taşocakçılığı	8,11	5,44	-12,97
İmalat sanayi	5,62	0,75	-18,52
Elektrik, gaz, buhar ve sıcak su üretimi ve dağıtım	6,79	3,76	-6,14
İnşaat	5,67	-7,63	-18,86
Toptan ve perakende ticaret	5,73	-0,87	-25,42
Oteller ve lokantalar	2,14	0,24	2,78
Ulaştırma, depolama ve haberleşme	7,09	1,60	-17,64
Mali aracı kuruluşların faaliyetleri	9,78	9,08	10,85
Konut sahipliği	2,13	2,31	4,48
Gayrimenkul, kiralama ve iş faaliyetleri	13,90	6,79	0,02
Kamu yönetimi ve savunma, zorunlu sosyal güvenlik	1,18	0,85	0,85
Eğitim	4,81	0,66	-0,16
Sağlık işleri ve sosyal hizmetler	1,72	3,04	0,03
Diğer sosyal, toplumsal ve kişisel hizmet faaliyetleri	5,37	1,73	-2,77
Eviçi personel çalıştıran hanehalkları	12,17	5,68	-1,40
Sektörler toplamı	4,83	1,66	-11,47
Dolaylı ölçülen mali aracılık hizmetleri	9,01	8,45	10,66
Vergi-sübvansiyon	5,90	-0,41	-21,19
Gayri Safi Yurtiçi Hasıla	4,67	1,06	-13,76

Kaynak: TÜİK

GSYİH verileri harcamalar yönünden incelendiğinde, özel sektör yatırımlarında %35,8 ve hane halkı tüketim harcamalarında %9,2 oranında meydana gelen daralmalar dikkat çekiyor. Kamu harcamalarında görünen %5,7'lik ve kamu yatırımlarındaki %24,6'lık artışın küçülmenin hızını kesemediği anlaşılıyor.

Sonuç olarak, küçülmenin 2009'un son çeyreğine kadar devam edeceği ve birinci dönem sonuçlarına dayanarak 2009 yılı büyüme rakamı beklentilerinin revize edilerek daha da küçüleceği öngörülmüyor.